

# セーフウイング

## 現場で簡単取付可能な落下防止機材

### 特長

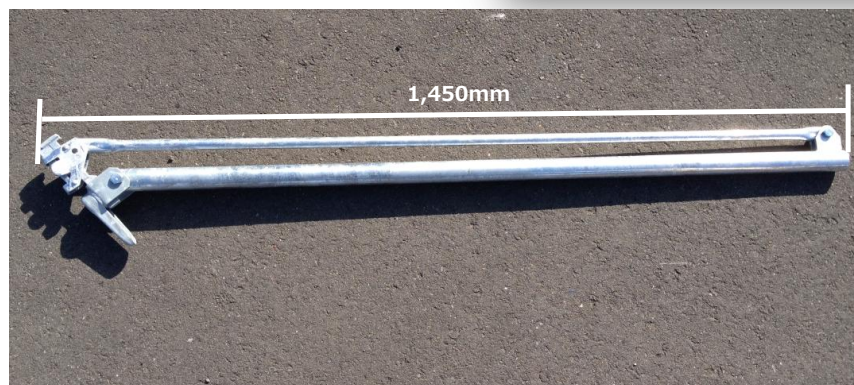
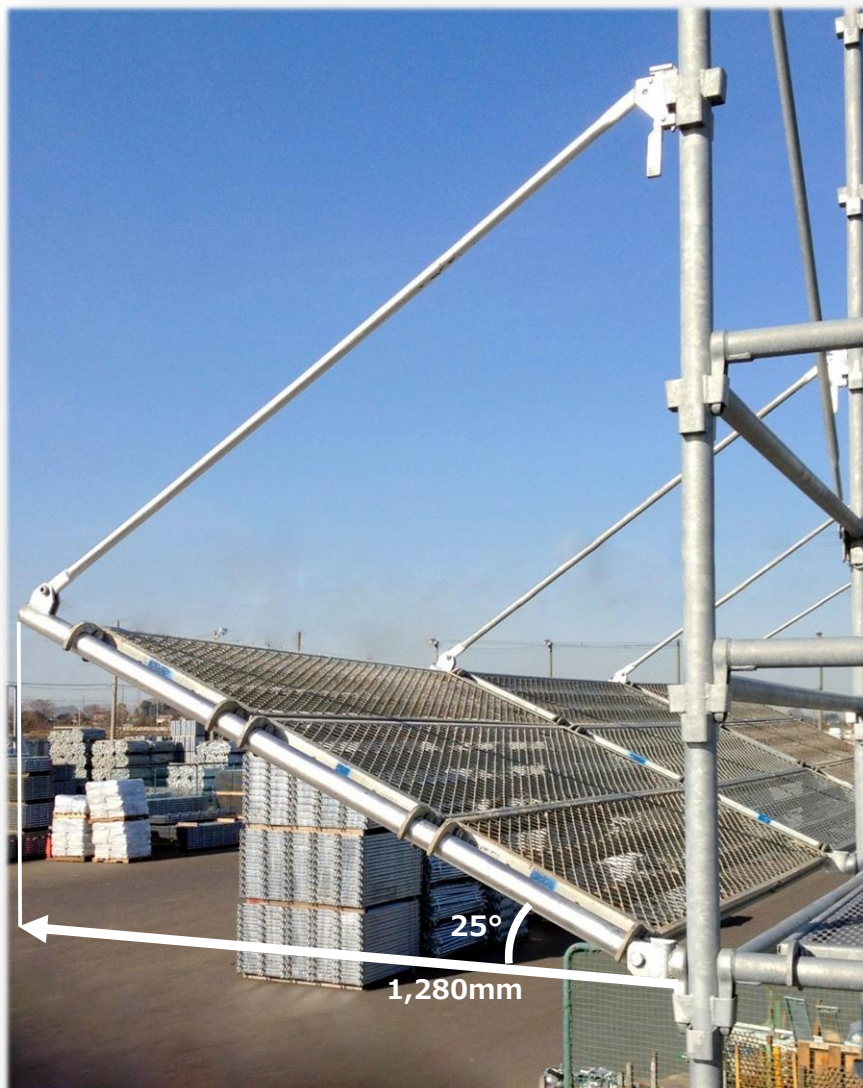
**1,200ミリの張出で落下物をガード**  
張出部にはSD-4018なら3枚  
SD-2518なら5枚の取付が可能  
上からコンパネ等の取付も可能です ※1

#### 取付、解体はワンタッチ

単管や部材を利用した施工に比べ  
設置、解体のスピードアップが可能に  
キャッチャー用、キャッチャーB用の  
2タイプをご用意 ※2

#### 荷姿はコンパクトに

折りたたみ機構を採用したことにより  
輸送時の荷姿はコンパクトに  
単重5.6kg,占有スペースは最小限です



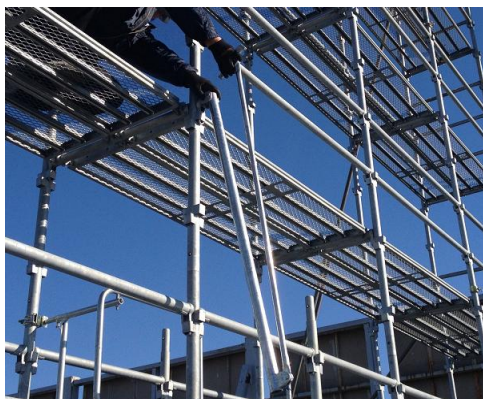
※1 コンパネ等を設置する際は、  
番線等で固定する必要があります

※2 Bタイプ用寸法は以下となります  
単重5.7kg

折りたたみ時の全長1,500mm  
設置時の張出長1,275mm

注：Bタイプ用踏板は使用せず  
キャッチャー用の踏板をご使用願います

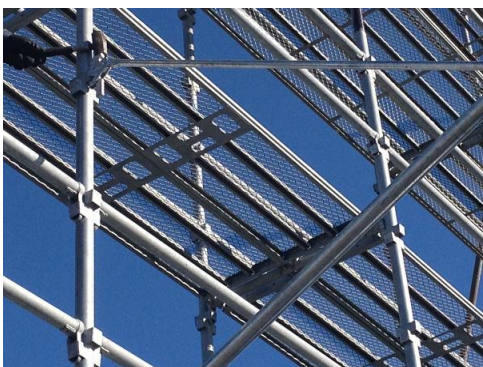
組立手順



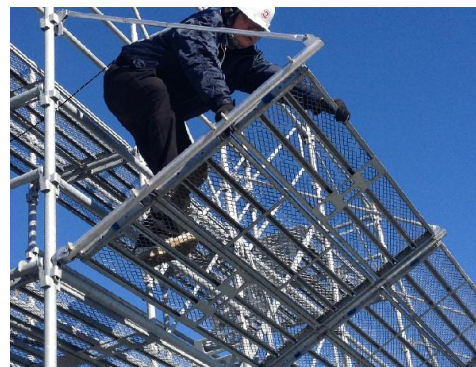
① 下部クサビを取付位置の支柱クサビ受けに差し込む



② 下部クサビ取付位置から3コマ上に上部クサビを差し込む



③ 上下両方のクサビをハンマーを用いて固定する



④ 隣接したスパンに同様の手順で取り付け、踏板を手前から設置する

施工写真



使用上のご注意

- ・足場は壁つなぎ等を用いて躯体と固定し、強度を確保すること
- ・使用前には必ず破損、歪み、ボルト部の緩み等を確認し、異常のあるものは使用しないこと
- ・組立・解体時は下部に立入禁止区域を設定し、侵入防止措置を講じ、作業者は安全帯等の落下防止措置をして作業すること



●組立、解体においては、足場の組立作業主任者を専任し、安全帯の使用など労働安全衛生規則を順守して作業を行ってください。



●ご使用前に製品の異常のないことを確認してください。万一、異常のある時は絶対に使わないで下さい。



●組立前に部品の抜け落ちがないか確認してください。部品の抜けがあった場合は必ず補充してから組立を行ってください。

※当製品は、改良のため予告なしに変更することがありますので、ご了承下さい。